



MESURAGE DES SURFACES DE PLANCHER

A DESIGNATION DU BATIMENT

Nature du bâtiment : **Immeuble mixte
habitation/commerces**
Référence Cadastre : **NC**

Adresse : **2 rue Du Théâtre Français
13001 MARSEILLE - 1ER**
Propriété de: **SCI Des Entrepôts Ubaid
15 Avenue De La Cascade
13015 MARSEILLE - 15EME**
Mission effectuée le : **22/07/2014**
Date de l'ordre de mission : **22/07/2014**
N° Dossier : **98975 Des Entrepôts Ubaid C**

B DETAIL DES SURFACES PAR LOCAL

Pièce ou Local ZONE 1	Etage	Surface des planchers	Surfaces diverses
Chambre (entrée au 90 Cannebière)	3ème	7,70 m ²	0,00 m ²
Chambre (entrée au 90 Cannebière)	4ème	7,00 m ²	0,00 m ²
Total		14,70 m²	0,00 m²
Pièce ou Local ZONE 2	Etage	Surface des planchers	Surfaces diverses
Dégagements	RDC	1,78 m ²	0,00 m ²
pièce	RDC	16,70 m ²	0,00 m ²
Cuisine	RDC	11,18 m ²	0,00 m ²
WC	1er	5,65 m ²	0,00 m ²
salle	1er	47,62 m ²	3,15 m ² Emprise de la trémis d'escalier crée dans le plancher
Total		82,93 m²	3,15 m²
Pièce ou Local ZONE 3	Etage	Surface des planchers	Surfaces diverses
Séjour	2ème	24,00 m ²	0,00 m ²
Dégagements	2ème	1,21 m ²	0,00 m ²
Salle de bain/WC	2ème	5,09 m ²	0,00 m ²
Chambre	2ème	11,08 m ²	0,00 m ²
Cuisine	2ème	8,20 m ²	0,00 m ²
Total		49,58 m²	0,00 m²
Pièce ou Local ZONE 4	Etage	Surface des planchers	Surfaces diverses
Séjour	3ème	24,00 m ²	0,00 m ²
Dégagements	3ème	0,84 m ²	0,00 m ²
Salle de bain/WC	3ème	5,20 m ²	0,00 m ²
Chambre	3ème	10,96 m ²	0,00 m ²
Cuisine	3ème	8,02 m ²	0,00 m ²
Total		49,02 m²	0,00 m²
Pièce ou Local ZONE 5	Etage	Surface des planchers	Surfaces diverses
Cuisine	RDC	16,74 m ²	0,00 m ²
sanitaire	RDC	4,82 m ²	0,00 m ²
placard sous escalier	RDC	2,61 m ²	0,00 m ²
Total		24,17 m²	0,00 m²



Pièce ou Local ZONE 6	Etage	Surface des planchers	Surfaces diverses
Entrée	RDC	4,51 m ²	0,00 m ²
Dégagements	1er SS	0,69 m ²	0,00 m ²
W.C.	1er SS	2,28 m ²	0,00 m ²
pièce n°1	1er SS	14,80 m ²	0,00 m ²
pièce n°2	1er SS	2,77 m ²	0,00 m ²
Palier n°1	1er	1,55 m ²	0,00 m ²
Palier n°2	2ème	1,55 m ²	0,00 m ²
Palier n°3	3ème	0,75 m ²	0,00 m ²
Total		28,90 m²	0,00 m²

Le présent rapport ne peut être reproduit que dans son intégralité, et avec l'accord écrit de son signataire.



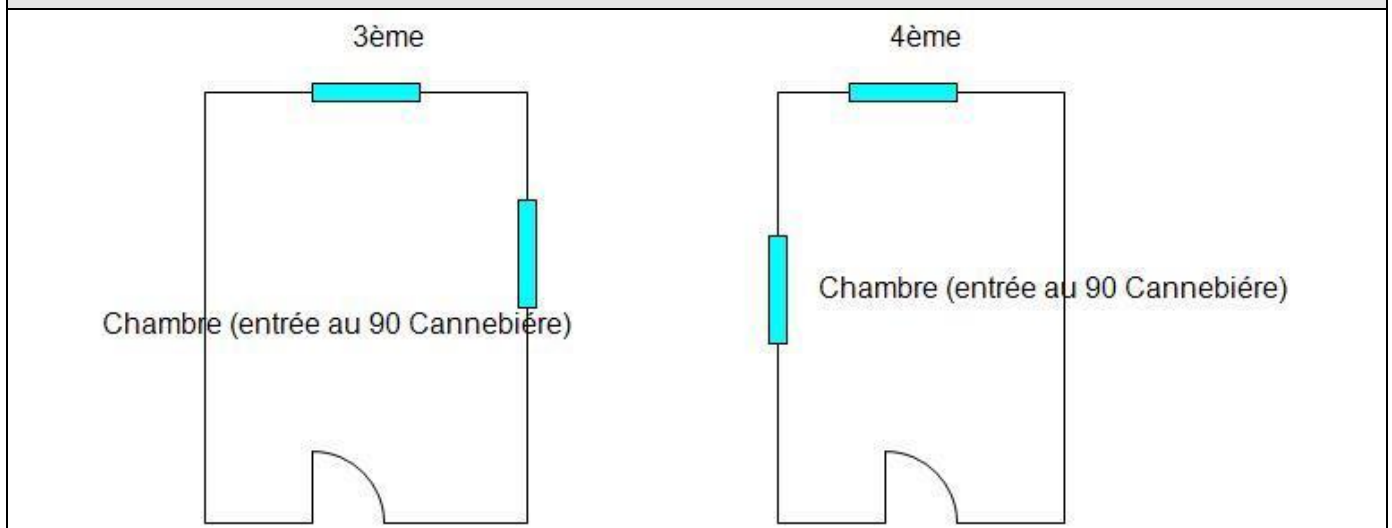
à MARSEILLE - 8EME, le 10/07/2014

Nom du responsable :
Mr ERNST & BONNIN

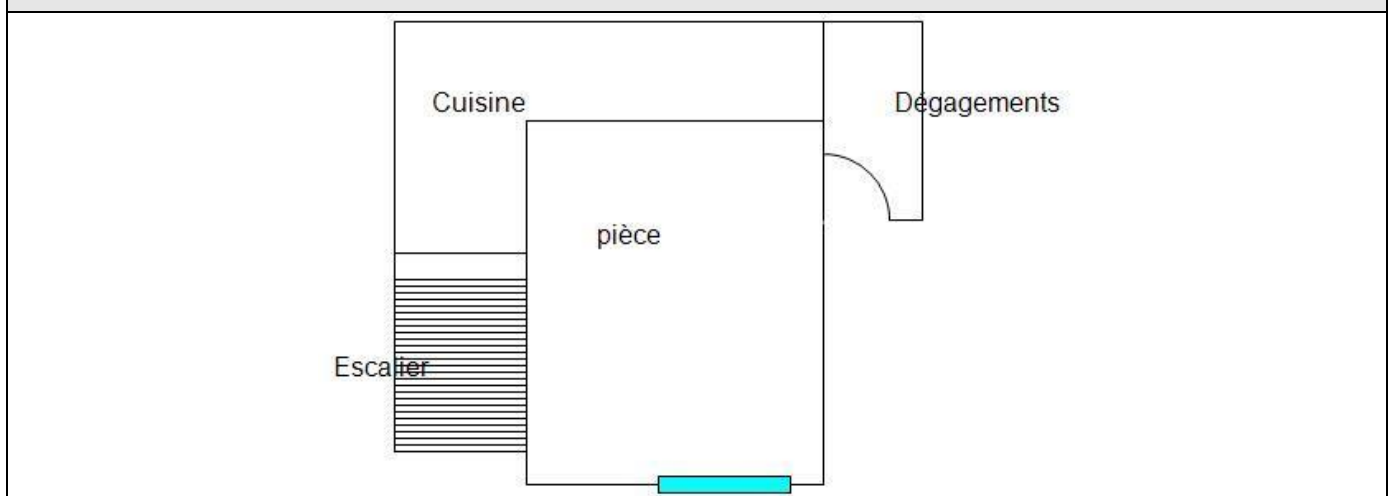


DOCUMENTS ANNEXES

Zone 1

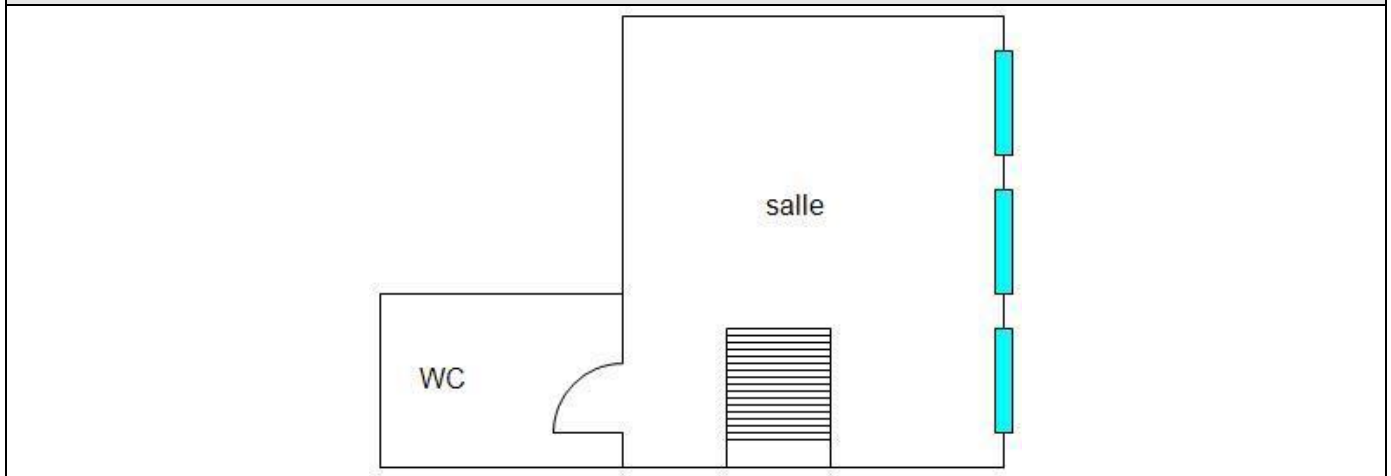


Zone 2

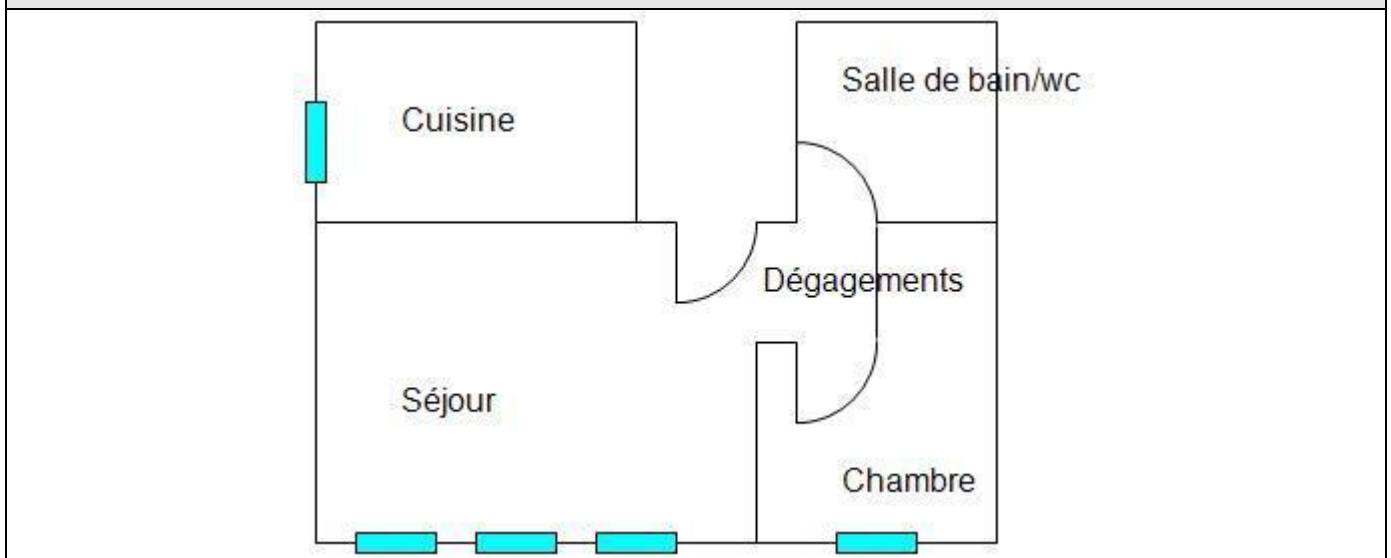




Zone 2 (suite)

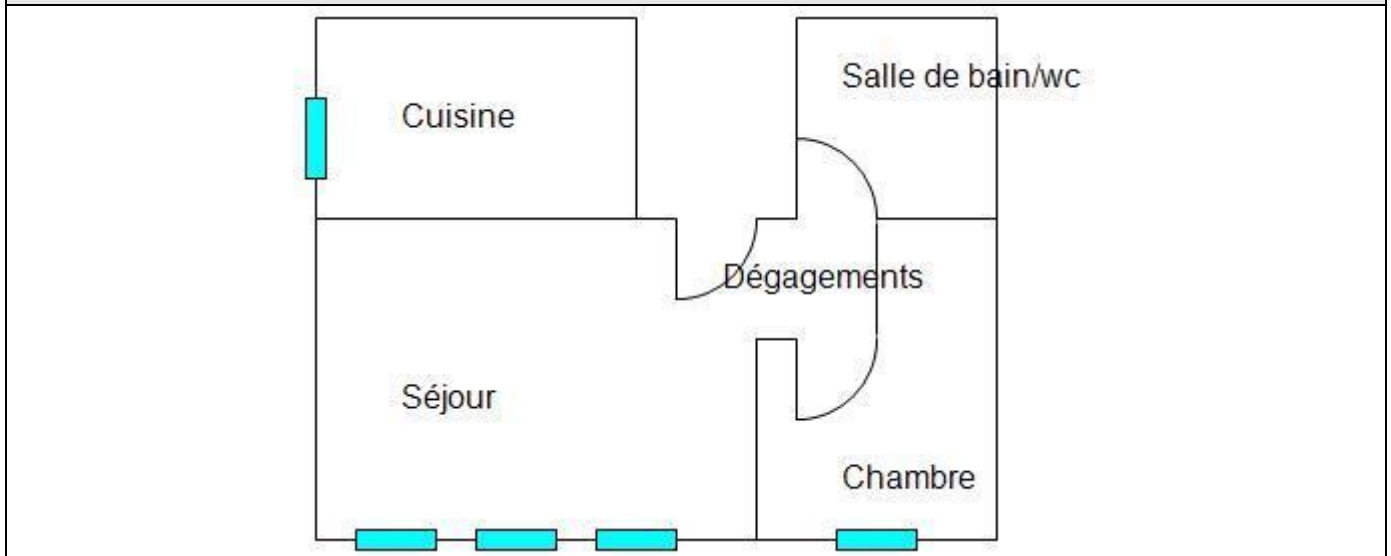


Zone 3

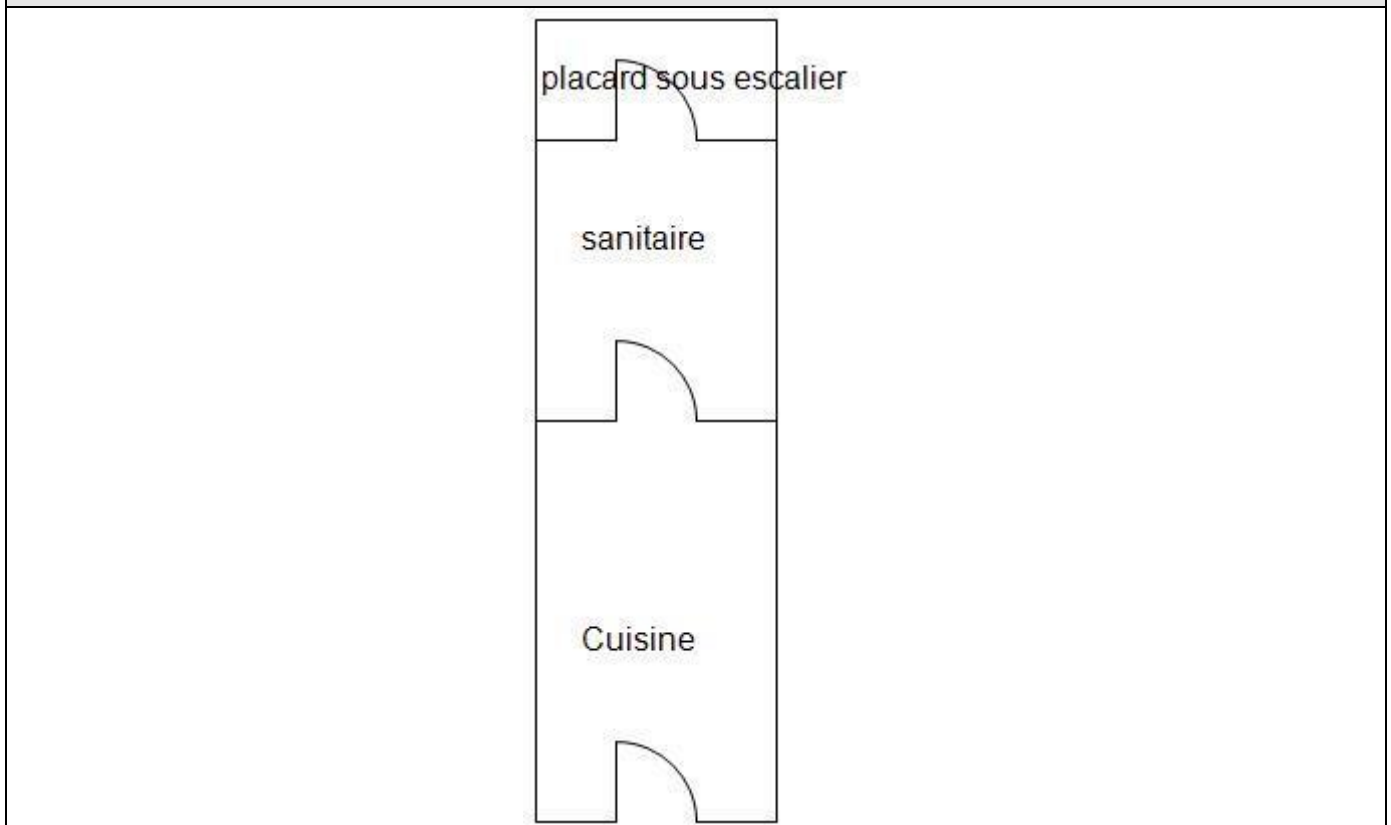




Zone 4



Zone 5





Zone 6

